

タイムコード表示器 TCS101M

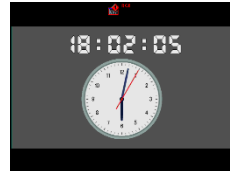


本装置は、SMPTE-12Mに準拠したタイムコード信号を入力し、デジタル時計およびアナログ時計に変換して表示させるLTC時計装置です。
また、エンベデッドオーディオタイプのフレームシンクロナイザー(FS)機能を搭載しています。映像出力信号は、1080i/59.94フォーマットに対応します。音声出力信号は8chまで対応。

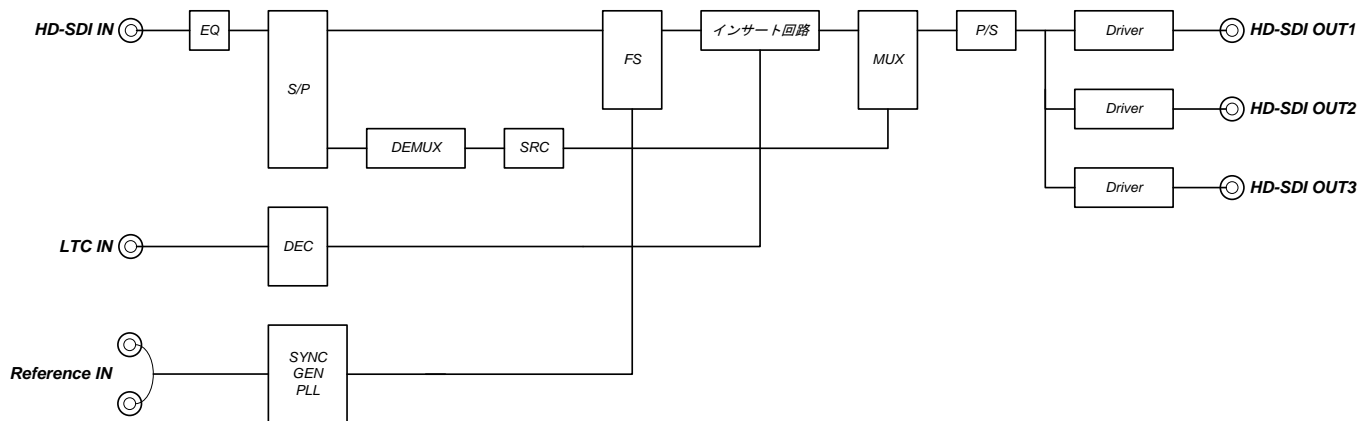
特長

- ◆ バックグラウンドの映像は、内部発生GLAY信号と入力SDI信号の切替ができます。
- ◆ デジタル時計およびアナログ時計の表示は、それぞれ単独にON/OFFできます。
また、表示位置も、それぞれ単独にH/V方向へ±7ステップ可変できます。
- ◆ 時計を進めたり遅らせたりする時間補正ができます。補正範囲は、最大で±59秒です。
また、時間補正值の表示もできます。表示は、ON/OFFできます。
- ◆ デジタル時計の表示は、文字サイズ(大・中・小)の選択ができます。

【アナログ時計表示機能】



【デジタルタイムコード表示機能】

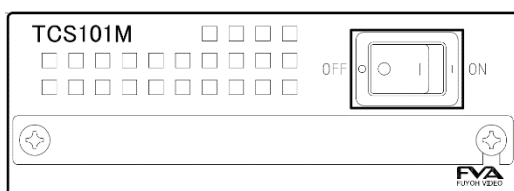


仕様



入力	HD-SDI	1入力 75Ω BNC 1080i 59.94
	LTC	1入力 ハイインピーダンス 1.5Vp-p±0.5Vp-p
	REF	1入力 ループスルー 75Ω BNC BB : 0.43Vp-p 59.94Hz 3値SYNC : 0.6Vp-p 59.94/60/50Hz
出力	HD-SDI	3出力 75Ω BNC 1080i 59.94 800mVp-p ±10%
電源入力		DC12V±10%
消費電流		DC12V 0.6A以下
動作温度		0℃～+40℃ (但し、結露なきこと)
寸法		W:105mm H:38mm D:200mm 突起物含まず
質量		0.8kg

正面図



背面図

